

# HELIFLAT<sup>®</sup> 16 H (16 bar PS)

**Applications très exigeantes pour refoulement de liquides**

**COLORIS** : Rouge ou Noir (intérieur noir).



## COMPOSITION

Tuyau plat en PVC nitrile ayant un renfort polyester.

## APPLICATIONS

**Refoulement** d'eau,

**Refoulement** d'eaux chargées.

**Refoulement** de fertilisants,  
d'acides et de solutions (liste).

Travaux publics, irrigation, applications intensives.

Tuyau "pompiers" convient équipement  
matériel incendie.

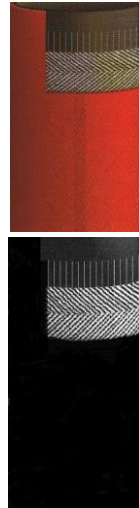
**Convient pour applications très exigeantes.**

**TEMPERATURE D'EMPLOI** : -25 °C à + 60 °C

## MONTAGES :

pour raccords:

sym, sms,  
came etc.



*\*Tuyau monté sur demande\**

CODE : 11.294 TUYAU PLAT						
REFERENCE HELIFLEX	Diamètre INT.	Pression de service	Pression d'éclatement	Poids	Longueurs standard	Tarif client
code	mm	BAR	BAR	gr/m	m*	€/M/HT
11.294.025	25	16	50	250	50	
11.294.032	32	16	50	300	50	
11.294.035	35	16	50	410	50	
11.294.038	38	16	48	455	50	
11.294.040	40	16	48	500	50	
11.294.045	45	16	48	560	50	
11.294.050	51	16	48	680	50	
11.294.063	63	15	45	900	50	
11.294.070	70	14	42	990	50	
11.294.075	75	12	36	1076	50	
11.294.090	90	11	33	1255	50	
11.294.100	100	10	30	1550	50	
11.294.125	125	8	24	1955	50	
11.294.150	150	6	18	2605	50	
11.294.200	200	4	12	3415	50	

**\*Autres longueurs sur demande.**

Les données techniques sont indiquées à 20° C.

Pour les conditions de stockage, d'utilisation et d'entretien du produit voir la page 73 du Catalogue.